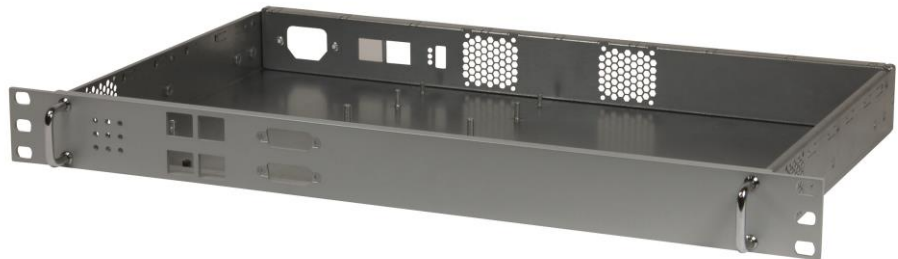


Universell einsetzbarer Einschub

apra-gerätebau Chemnitz hat sein Portfolio um den universell einsetzbaren 19"-Einschub 1 HE nach IEC60297-3-100 erweitert. Die stabile Konstruktion als Stahlleichtbau, vorbereitet für die Teleskopschienenmontage, verfügt über eine hochwertige Aluminiumprofilfrontplatte mit glanzverchromten Bügelgriffen und wird montiert geliefert. Separate Frontwinkel sind nicht erforderlich.

Der Einschub und die Frontplatte mit besonders großem Frontbereich können individuell nach Kundenwunsch bearbeitet werden.



Die zurückgesetzte Rückwand zum Schutz von Steckern und Anschlüssen verfügt über einen Erdungsanschluss M4. Der Einschub wird passiv belüftet, eine nachträgliche Lüfternachrüstung ist problemlos möglich, ebenso die Realisierung variabler Tiefen. Zubehör zum Teleskopschienen- oder Gleitschienenbau ist erhältlich.

Mehr Informationen unter www.apra-geraetebau.de

Die **apra-gruppe** mit Stammsitz in Mehren (Rhl.-Pf./Vulkaneifel) wurde 1969 gegründet. Die Firmengruppe ist spezialisiert auf Schrank- und Gehäusesysteme aus Metall und Kunststoff. Ca. 380 Mitarbeiter arbeiten an den Standorten Daun, Mehren, Neukirchen (bei Chemnitz) sowie in den Vertriebsgesellschaften in Frankreich und Polen.

apra-gerätebau GmbH Chemnitz · Südstraße 15 · Gewerbegebiet Süd · D-09221 Neukirchen
Tel.: +49(0)371/28124-0 · Fax: +49(0)371/28124-20 vertrieb@apra-geraetebau.de · www.apra-geraetebau.de